

Patch son "Grégory OTT Trio"

Ingénieur du son : Antony BEDEZ - GSM : 06.09.41.00.98 - E-Mail : anbz@musifrance.com

Patch Console	Patch Scène	Instruments	Prise de son <i>(par ordre de préférence)</i>	Pieds / Pinces
BATTERIE				
1		Grosse caisse	Shure B52	Petit pied
2		Caisse claire - TOP	Shure SM57	Petit pied
3		Caisse claire - BOTTOM	AKG C535 ou Shure SM57	Petit pied
4		Charley	AKG C451 ou Neumann KM84 ou Shure SM81	Petit pied
5		Tom 1	Shure BETA 98D/S ou Sennheiser E604	
6		Tom 2	Shure BETA 98D/S ou Sennheiser E604	
7		OH L	AKG C414 ou AKG C451 ou Shure SM81	Grand pied
8		OH R	AKG C414 ou AKG C451 ou Shure SM81	Grand pied
CONTREBASSE				
9		Capteur fourni	DI-Box BSS	
10		Micro	DPA VO4099B <i>(avec attache micro adaptée)</i>	
PIANO ACOUSTIQUE				
11		Micro statique sur l'aigu	Shure KSM141 ou Shure SM81 ou Neumann KM184	Clamp ou grand pied <i>(base ronde)</i>
12		Micro statique sur le grave	Shure KSM141 ou Shure SM81 ou Neumann KM184	Clamp ou grand pied <i>(base ronde)</i>
13		Micro dynamique sur ouïe aiguë	Sennheiser 441 ou Shure SM57	Clamp ou grand pied <i>(base ronde)</i>
14		Micro dynamique sur ouïe grave	Sennheiser 441 ou Shure SM57	Clamp ou grand pied <i>(base ronde)</i>
15		SPEAK <i>au piano</i>	Shure SM58 <i>(posé au sol à la droite du pianiste)</i>	

SCENE

Prévoir au minimum 4 mètres de profondeur sur 8 mètres de large.
Le trio joue plutôt serré !

SON

Idéalement, console numérique **Yamaha** série **CL/QL** (*LS9 minimum !*)
Les effets et EQ internes seront utilisés.

5 retours identiques type Nexo PS10, d&b max ou MTD.
Répartition et numéros des circuits sur le plan de scène ci-joint.

En cas d'équivalences nécessaires, n'hésitez pas à contacter l'ingénieur du son.

DETAILS

La table de mixage doit être située dans la salle à une distance raisonnable et dans l'axe de la scène (en aucun cas régie fermée, coulisses, fosse d'orchestre).
Il est impératif que la sono soit montée et câblée ainsi que le plateau avant l'arrivée des musiciens et du sonorisateur.

BACKLINE

Il est souhaitable de disposer au minimum **d'un piano 1/4 de queue**, accordé le jour du concert.

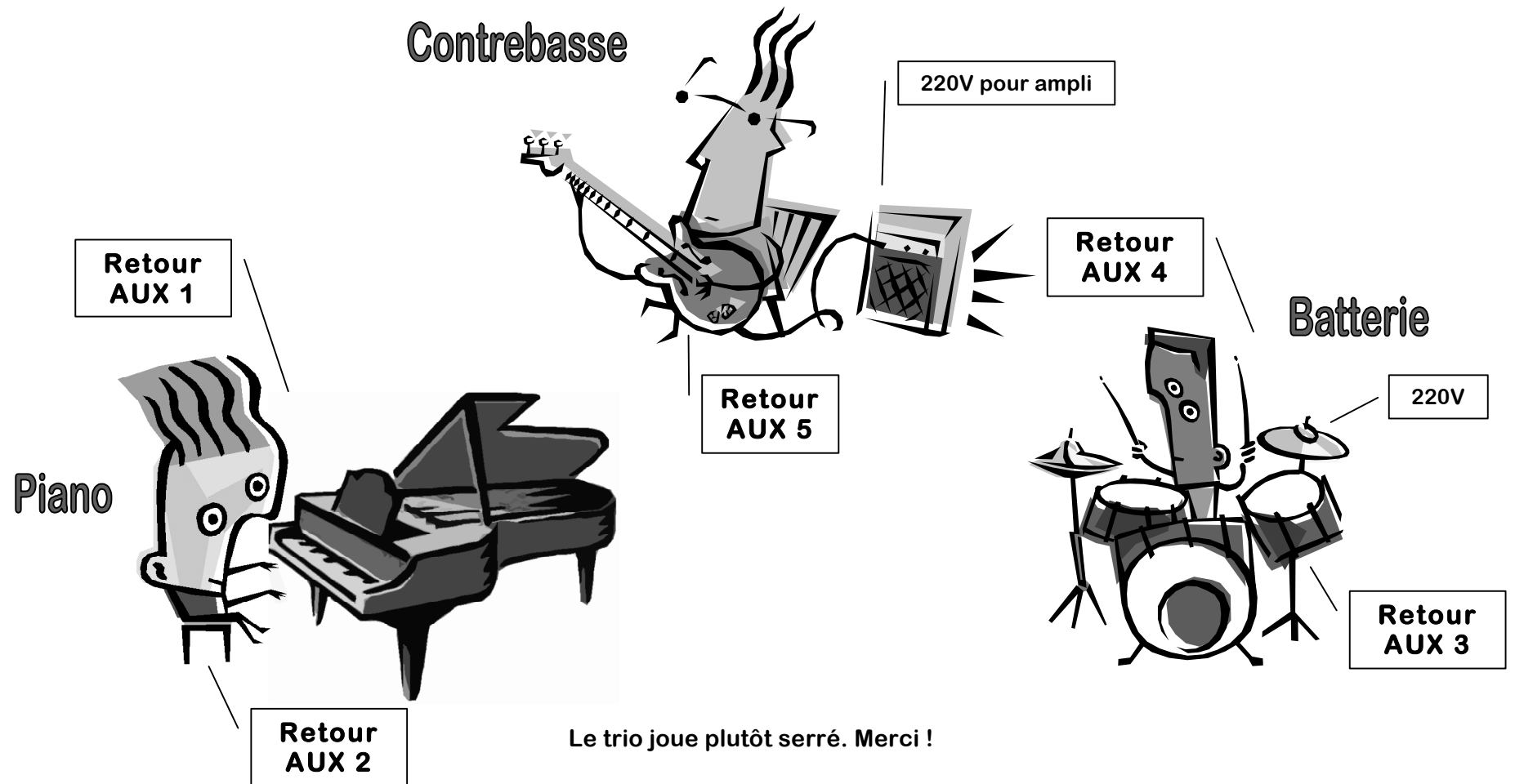
- Dans le cas où le batteur ne vient pas avec son propre backline ! –

Batterie LUDWIG de préférence :

- 1 Grosse-caisse : 20" X 16" (peau blanche)
- 1 Caisse-claire Bois : 14" X 6,5" (peau blanche)
- 1 Tom-tom : 12" X 8" (peau blanche)
- 1 Floor-tom : 14" X 14" (peau blanche)
- 1 Floor-tom : 16" X 14" (peau blanche)
- 1 Pédale hit-hat (type Yamaha HS850)
- 1 Pied de caisse-claire
- 1 Pédale grosse-caisse
- 4 Pieds de cymbale droit
- 1 Tabouret
- 1 Tapis

Plan de scène - Grégory OTT Trio

5 retours sur 5 circuits (2 en stéréo au piano, 2 en stéréo à la batterie, 1 en mono à la contrebasse)



Gregory Ott trio

Fiche technique lumière

Plateau:

Le spectacle nécessite un plateau d'une taille minimum de 8m de largeur sur 6m de profondeur ainsi que d'un grill ou perches à 4m de hauteur. Le plateau doit être équipé d'un fond noir ainsi que d'un pendrillonage à l'allemande.

En cas de matériel réduit, les projecteurs numérotés en **BLEU** peuvent être supprimés

Matériel à fournir:

- 16 PAR 64 lampés en CP62
- 13 PC 1K lentille claire
- 3 PC 2K équipés de volets
- 3 PC 500W
- 13 découpes 1K dont 4 avec porte gobo
- 2 séries d'ACL
- 2 Blinder type fl1300, quartz etc
- 3 PAR 30
- 1 Machine à brouillard **Adaptée au lieu**
- 1 échelle ou un dispositif de travail en hauteur adapté au lieu
- 3 Pieds type Manfrotto

Les projecteurs devront être montés, patchés, gélatinés et testés avant notre arrivée. Prévoir 2heures pour les réglages, installation des accessoires lumière et mise en place des instruments.

ATTENTION: l'utilisation de brouillard est nécessaire, assurez vous de neutraliser les détecteurs incendie présents dans votre salle et la mise en place d'un dispositif compensatoire si nécessaire.

Contact: Kévin Bernard
doufteu@gmail.com
06 71 43 38 73



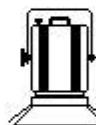
PAR64 Cp62



Découpe 1K



Blinder



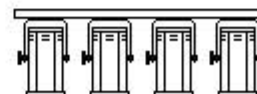
PC 2K + volets



Pc 1K



PC 500w



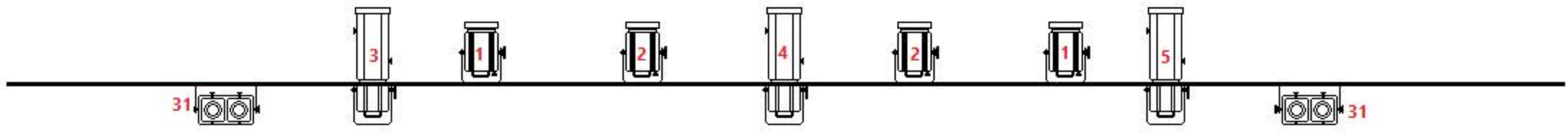
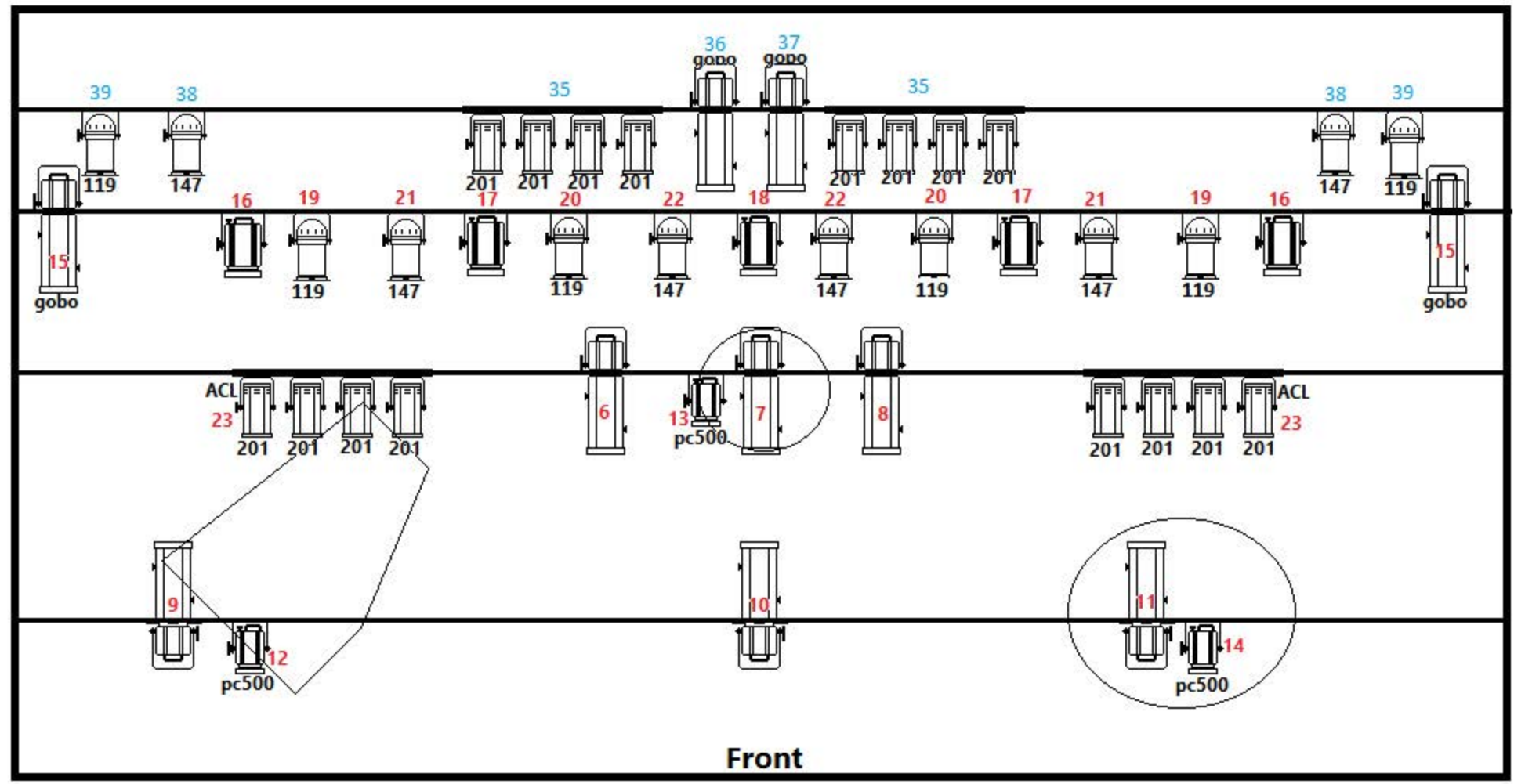
ACL

Numéro de circuit

Gélatine: 4 x 201 format PC 1K
Lee filters 16x 201 format PAR 64 pour ACL
6 x 117 format PAR 64
6 x 147 format PARR64

Gregory Ott trio

Plan lumière grill



Gregory Ott trio

Plan lumière sol

